

商工べつ

第314号
(平成27年5月号)

発行 士別商工会議所
〒095-0022 士別市西2条5丁目
TEL (0165) 23-2144
FAX (0165) 23-5417
http://www.shibetsu.ne.jp/shibetsuCCI/
E-mail shibecci@seagreen.ocn.ne.jp
印刷所 田中印刷株式会社

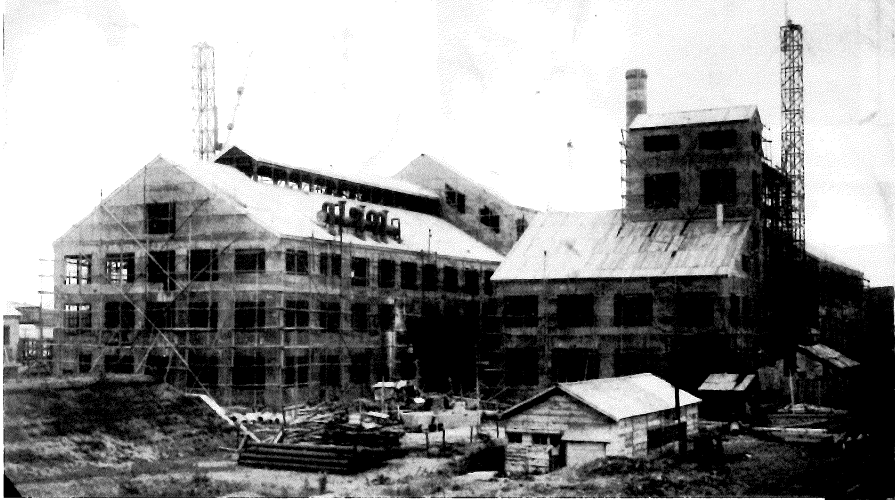
操業80回を迎える 日本甜菜製糖(株)士別製糖所

日本甜菜製糖株式会社士別製糖所

取締役所長 佐藤和彦様

日甜士別製糖所は、明治製糖士別工場として昭和10年建設開始、同十一年操業開始以来今秋開始の操業が80回目となります。今日までのご支援に深く感謝申し上げるとともに、更に従業員一丸となって100周年を目指しますので今後も倍旧のご支援お願い致します。今年80回目の操業に花を添え第3回士別ビートまつりが開催されます。前回に増して楽しみなお祭りになりそうです。多くの市民の皆さまのご来場お待ちしております。

昭和11年頃 明治製糖士別工場



◆てん菜振興シンポジウム◆

日時：平成27年6月27日(土) 午後3時～午後5時
会場：士別市民文化センター大ホール
内容：【1部】パネルディスカッション
【2部】オクラホマのトークショー

◆第3回士別ビートまつり◆

日時：平成27年6月28日(日)開催 午前10時～午後2時迄
会場：日本甜菜製糖(株)士別製糖所敷地内特設会場

ラブ士別・バイ士別運動

～お買い物は地元で～

士別はつらつ地域商品券

プレミアム

3億6千万
発行予定

士別すくすく子育て応援券 20%付き

～参加料・換金手数料とも一切かからない完全無料～

(臨時販売窓口)

会場	販売期間	受付時間
市民文化センター	6/1～6/8	10時～15時
上士別出張所	6/9～6/22	10時～14時
多寄出張所	6/10、6/23	10時～14時
温根別出張所	6/11、6/24	10時～14時

(通常販売窓口)

会場	販売期間	受付時間
士別商工会議所	6/9～6/30	10時～15時

- ① 加盟店は自分の口座がある金融機関に商品券を持参。
- ② 換金申込書と各金融機関の入金票に記入し商品券と共に窓口へ提出。
- ③ 窓口で確認後、金融機関が口座へ入金。

〔商品券受取りに
ついての留意事項〕
商品券右上部分を切り取り、抽選券をお客様に必ずご返却下さい。お客様は返却のされた抽選券を台紙に貼り、後日抽選会に参加する事となります。

〔購入方法〕
各家庭に士別市より整理券が郵送されます。(購入時持参が必要)
販売単位は一万円単位で、二千元のプレミアムが付きます。
一世帯あたり、最大三セット購入が可能です。

《士別はつらつ地域商品券》



〔交付額〕
一人につき、二千元分の商品券
※その他換金方法、商品券受取りについての留意事項等は同様です。

〔交付対象者〕
平成九年四月二日から平成二十七年十二月三十一日まで誕生した子供。

《士別すくすく子育て応援券》

〔換金指定金融機関〕
北海道銀行士別支店
北洋銀行士別支店
北星信用金庫(士別中央営業部・士別北支店・朝日支店・上士別出張所)

〔商品券換金期間〕
平成二十七年六月九日から平成二十八年一月二十九日迄。

④ 原則即日換金としますが、但し百枚以上の場合は翌営業日以降の入金とします。

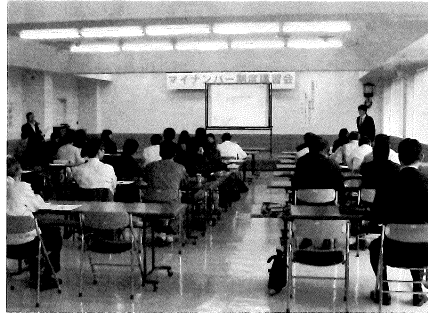
【お問合せ先】士別はつらつ地域商品券発行委員会
事務局(士別商工会議所内)士別市西2条5丁目
TEL0165-23-2144・FAX0165-23-5417

金融・経営・税務・その他各種相談 ～お気軽にご相談下さい～

マイナンバー制度講習会

制度開始に向けての対応策について

五月十四日、商工会館に於いて、平成二十八年一月からマイナンバーが必要となることから、「講習会」を開催しました。平成二十七年十月からマイナンバーが記載された「通知カード」が住民票の所在地に届きます。この制度は、複数の機関に存在する個人の情報であるという点の確認を行うための基盤であり、社会保障・税制度の効率性・透明性を高め、国民にとって利便性の高い公平・公正な社会を実現するため、国が進める社会基盤で、「社会保障（年金・労働・医療・福祉）」



新規学卒者 就職紹介

若葉シリーズ No.42
(株)鈴木建設



齋藤翔平さん

齋藤さんは、翔雲高校を卒業し、生まれ育った士別が大好きで、少しでも地元で働きたいと希望し、現在の職場に就職されたそうです。中学の頃から卓球部に所属し、高校生では全道大会にも出場する腕前の持ち主で、卒業後も卓球協会に入会し、現在も続

けて練習に励む、スポーツマンです。職場では、総務課で、事務を中心に業務しております。現在の心境をお聞きしますと、「覚えることが沢山ありますが、上司に優しく教えて頂き、楽しく仕事ができます。今後は人との繋がりを一番大切に、業務はもちろん地域貢献活動にも参加して行きたいです。」と笑顔で話してくれました。上司からは、「真面目で一生懸命仕事をしてくれており、将来を期待しています。今後何事にも積極的に頑張ってもらいたい。」と話してくれました。齋藤さんの今後の生活を期待しております。

ラブ士別・バイ士別運動

士別市病院応援隊総会

新代表 鈴木 勉 氏

四月十八日商工会館に於いて総会が開催され、平成二十六年事業報告他五つの議案全てが承認されました。役員改選では、新代表に鈴木勉氏が就任されました。



道北商工会議所 正副会頭会議開催

五月十二日赤平市に於いて、道北商工会議所正副会頭会議が開催され、当所より四項目の議案を提出しました。※提出議案は次の通り

- ・道道士別滝の上線の早期整備（車歩道の整備・橋梁の架換え等）について
- ・上士別地区・国営農地再編整備事業の推進について
- ・道費河川の改修整備の促進について
- ・TTP協定（環太平洋連携協定）について

六月主な行事

- （商工会議所）
- ・道商連通常会議員総会 六月十一日 午後二時
- ・京王プラザ札幌 常議員会 六月十六日 正午
- ・商工会館 社会保険相談日 六月二十三日 十時～十六時三十分
- ・通常議員総会並びに議員クラブ総会 六月二十五日 午後五時
- ・士別グラントホテル
- （関係機関）
- ・名寄地方法人會定期総会 六月二十四日 午後四時
- ・風連地域交流センター

お気軽にご相談ください

金融相談会のご案内

- ・日時 6月9日(火) 午前10時～午後3時
- ・場所 士別商工会館
- ・相談内容は、日本政策金融公庫制度に限ります。（面談者：公庫担当者）

CREATE
有限会社 シーピークリエイト
パソコン販売・サポート・Bフレッツ・インターネット取扱店
URL <http://www.cpcreate.co.jp>
士別市大通西4丁目 TEL(0165)29-2223

お墓・石碑・彫刻・建築用石材
墓石の建立は技術と伝統を誇る
当石材店へおまかせ下さい。
かわの **河野石枝店**
店主 太田 雄三
士別市大通北4丁目 TEL 23-5545

ふるさとの情報、満載
<http://www.tesio.net/~dhpress/>
<http://www.facebook.com/douhokunippou/>
株式会社 **道北日報社**
〒095-0019 士別市大通東11丁目
TEL 0165-23-3108 FAX 23-3109

待ちに待った 夏到来!!
これから **焼肉 本番**
サフォークランドひつ いろいろ肉店
サフォーク羊肉取扱い 地方発送もできます (7月～販売開始)
士別市大通東2丁目 TEL 23-2377 FAX 22-1458

贈り物にフラワーギフト券
まるせんカード他、
各種ご利用できます。
花キューピット
(有)大野生花店
代表取締役 大野 浩路
士別市大通西8丁目 TEL23-2269(代) FAX23-5801

株式会社東洋実業グループ
警備専用システム 設備保守、ビルメンテナンス
(株)東洋実業
士別営業所 伊藤 実
士別市西2条5丁目 士別商工会館内
☎22-1032番

住み良い生活環境創りをめざす
住宅・事務所・店舗・ビル等清掃
ジュータン出張クリーニング
士別市一般廃棄物処理許可
有限会社 士別グリーン美装
代表取締役社長 加藤 雅士
常務取締役 高橋 一茂
士別市東3条9丁目 TEL(0165)23-5163 FAX(0165)23-5840

ゴルフスクール 生徒募集
参加者対象 小学生・中学生・女性の方 40歳以下の男性
～お気軽にお申込みください～
*ゴルフクラブは、持参クラブまたは、貸出クラブも用意しています。
☆第1週目5月30日(土)14時～(1時間程度) 毎週土曜日14時から実施
レッスン時間内は、練習ホール・練習ラウンド無料
参加料 1,000円(初回のみ保険料として)
申込先 士別同友会カントリークラブ TEL 0165-23-1281

士別でのお泊まりは当ホテルへ
■ご宿泊・ご婚礼■
■お食事・ご宴会・ご会合■
お1人様(シングル)・・・2F喫煙ルーム/3F・4F禁煙ルーム
〈朝食付〉 ¥6,804 (税込) 〈朝食なし〉 ¥5,724 (税込)
イベントホール 親観花・レストラン 福鶴亭
士別グラントホテル
士別市東3条6丁目 TEL 0165-23-1234 / FAX 0165-23-4091

金融・経営・税務・その他各種相談 ～お気軽にご相談下さい～